

Многоцелевая плунжерная торцовочная пила RAGE 3-S



Уважаемый владелец!

Первая в мире торцовочная пила, использующая технологию RAGE®, позволяет выполнять точные и чистые резы в любых пластиках, алюминии и стали.

Можно пилить и дерево с гвоздями, и все это – одним и тем же диском.

Данная инструкция содержит указания по технике безопасности, установке и использованию станка.

Пожалуйста, учтите!

Применение положений этого руководства позволит:

- быстрее разобраться в приемах работы на станке;
- избежать потерь, связанных с неправильным использованием;
- увеличить срок службы машины

Держите инструкцию под рукой.

Не применяйте инструмент, полностью не разобравшись в инструкции эксплуатации.

Производитель оборудования не ручается за вашу безопасность, если вы:

- используете приемы работы, отличные от рекомендованных для работы с данным оборудованием;
- используете станок для целей, не соответствующих назначению станка;
- не следуете указаниям безопасности.

Гарантия не распространяется на поломки, произошедшие по вине оператора и случившиеся в результате нарушения правил технического обслуживания.

Для вашей собственной безопасности внимательно изучите пункты инструкции, касающиеся охраны труда.

Недопустимо использование суррогатных запчастей.

Оставлено право проводить модификации конструкции станка без отражения изменений в инструкции.

Желаем удачи!

Положения техники безопасности

Внимание!

Пожалуйста, прочтите до начала работ и следуйте изложенным методам для обеспечения собственной сохранности и безопасности окружающих:

- сохраняйте порядок на рабочем месте;
- не касайтесь диска в процессе резания;
- не применяйте станок под дождем, в сырых местах, в атмосфере паров горючих жидкостей и газов;
- избегайте одновременного контакта со станком и заземленными конструкциями;
- не допускайте на рабочее место детей;
- не используемые инструменты держите запертыми, исключая возможность их использования неподготовленным персоналом;
- всегда используйте защитные очки, помните, что обычные очки не обеспечивают должного уровня защиты, при длительной работе используйте наушники;
- не используйте маломощный инструмент для тяжелых работ;
- перед работой снимите украшения, шарф, застегните одежду;
- не переносите машину за питающий провод;
- предохраняйте кабель питания от действия высоких температур, масел, растворителей, повреждения острыми предметами, замену поврежденного кабеля доверьте специалистам;
- отсоединяйте питание при длительных перерывах в работе, замене дисков и при ремонте;
- перед началом работ проверьте машину на предмет отсутствия повреждений, в случае каких-либо нарушений, не начинайте работу;
- весь ремонт должны проводить специалисты;
- используйте рекомендованные запасные части и принадлежности.

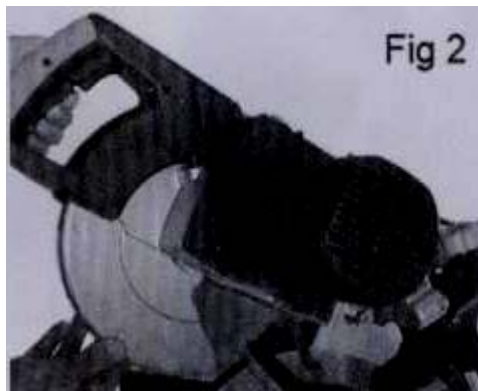
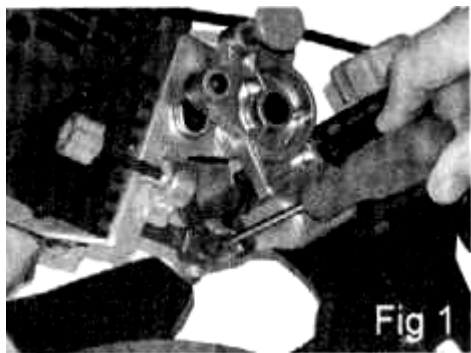
Технические характеристики

Мощность мотора:	1500 Вт
Привод:	230 В ~ 50/60 Гц
Скорость:	3000 об./мин.
Максимальная глубина реза под углом 90°:	60 мм
Максимальная глубина реза под углом 45°:	35 мм
Максимальная длина реза под углом 90°:	220 мм
Максимальная длина реза под углом 45°:	140 мм
Рекомендованное время работы:	30 мин.
Масса:	10.1 кг
Уровень звукового давления (под нагрузкой):	98.0 dB(A)
Максимальные размеры:	360x535x585 мм

Формат диска

Максимальный диаметр:	210 мм
Диаметр отверстия:	25,4 мм
Толщина реза:	2 мм

Стандартная комплектация: пила, защитные очки, пыльный диск, упаковочный короб, инструкция по эксплуатации. Гарантийный талон.



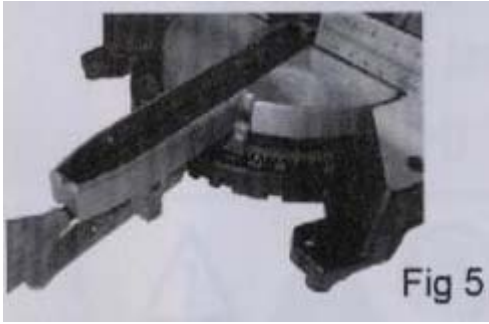


Fig 5



Fig 6



Fig 7

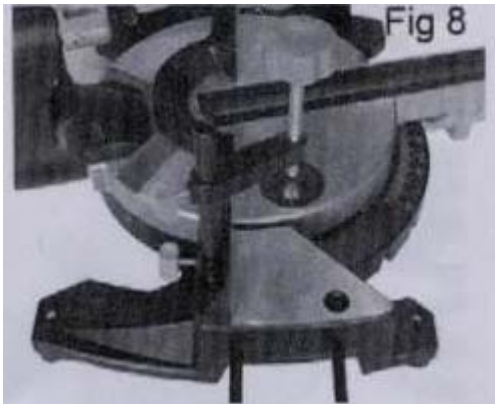


Fig 8



Fig 9

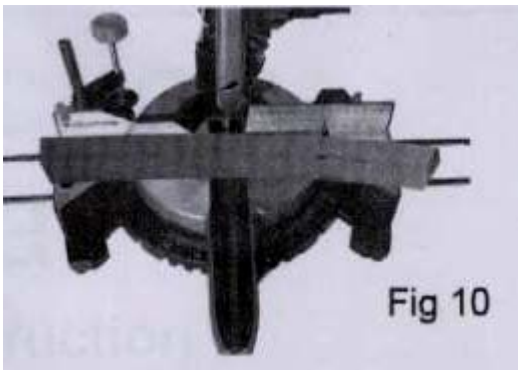


Fig 10

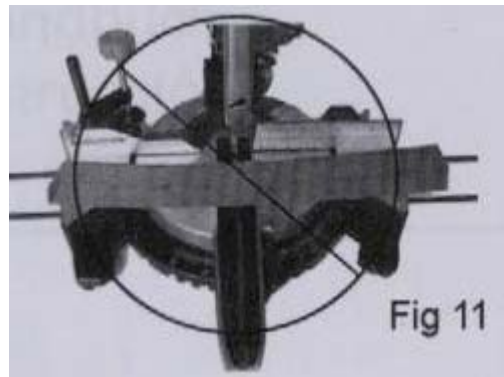
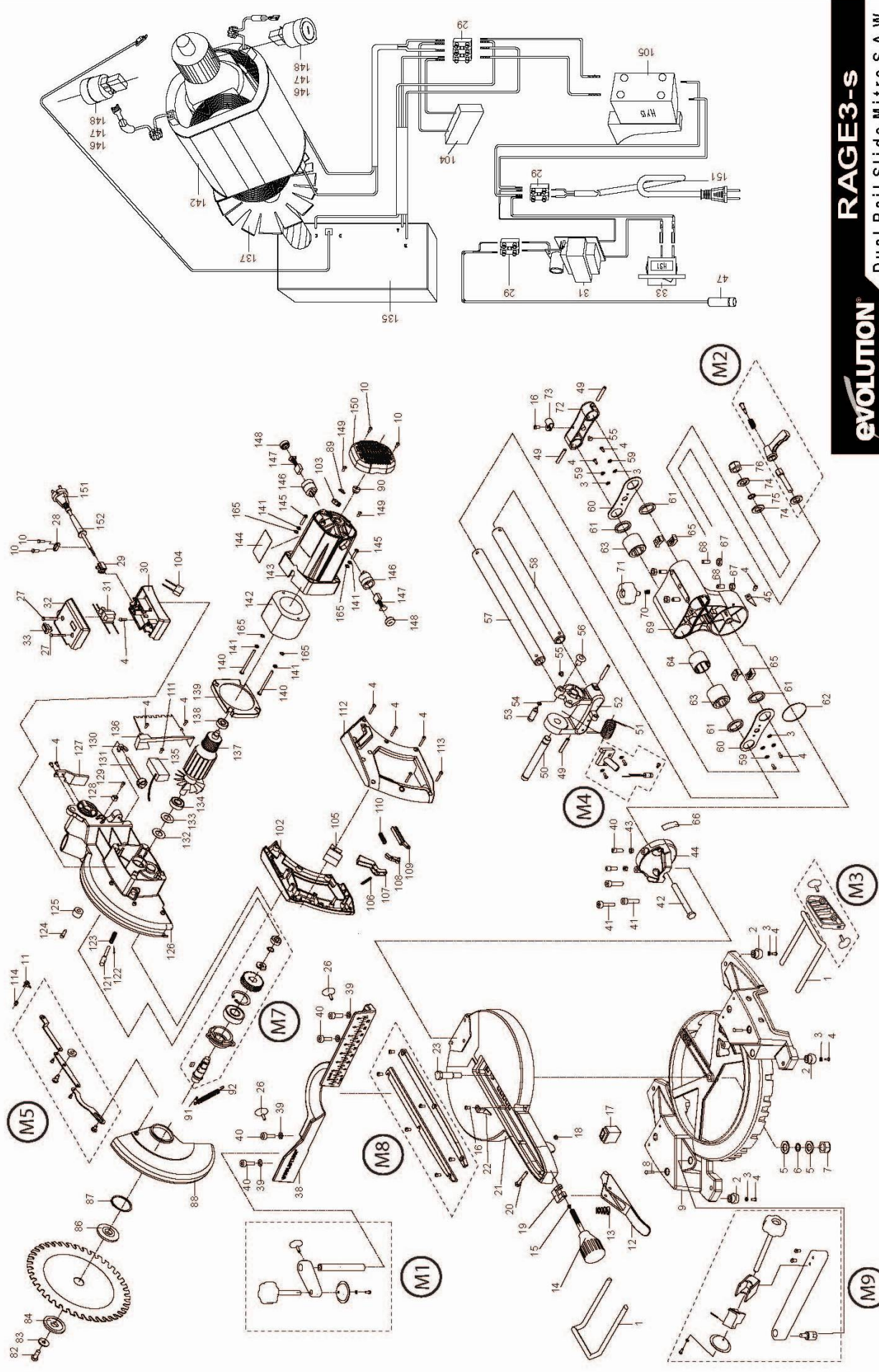


Fig 11



evolution
POWER TOOLS

RAGE3-s
Dual Rail Slide Mitre S.A.W.

Service Parts List

REV. 1.02

Паспорт оборудования:

Модель: RAGE 3-S
Изготовитель: HiTech Evolution ltd. (Великобритания)

Год изготовления:

Дата продажи:

Дата ввода в эксплуатацию:

Подпись представителя
Поставщика:

Подпись представителя
Заказчика:

Технические характеристики

Мощность мотора:	1500 Вт
Привод:	230 В ~ 50/60 Гц
Скорость:	3000 об./мин.
Максимальная глубина реза под углом 90°:	60 мм
Максимальная глубина реза под углом 45°:	35 мм
Максимальная длина реза под углом 90°:	220 мм
Максимальная длина реза под углом 45°:	140 мм
Рекомендованное время работы:	30 мин.
Масса:	10.1 кг
Уровень звукового давления (под нагрузкой):	98.0 dB(A)
Максимальные размеры:	360x535x585 мм

Формат диска

Максимальный диаметр:	210 мм
Диаметр отверстия:	25,4 мм
Толщина реза:	2 мм

ВНИМАНИЕ!

Использовать только заземленные розетки!

Не работать в условиях повышенной влажности, в замкнутых металлических объемах.

Холодную машину, внесенную в теплое помещение, выдерживать до включения не менее 3-х часов!

Избегайте работ в условиях сильных перепадов напряжения.

ВСЕГДА

Используйте защитные очки и перчатки!

Помните, что режущие кромки корончатых сверл затачиваются до бритвенной остроты. Кроме того, часто причиной травм являются застрявшие в сверлах керны.

СЕРВИСНОЕ ОБСЛУЖИВАНИЕ

Гарантийное обслуживание осуществляется при предъявлении гарантийного талона.

№ машины

Дата продажи

Комплектность проверена:

Представитель поставщика

Представитель заказчика
